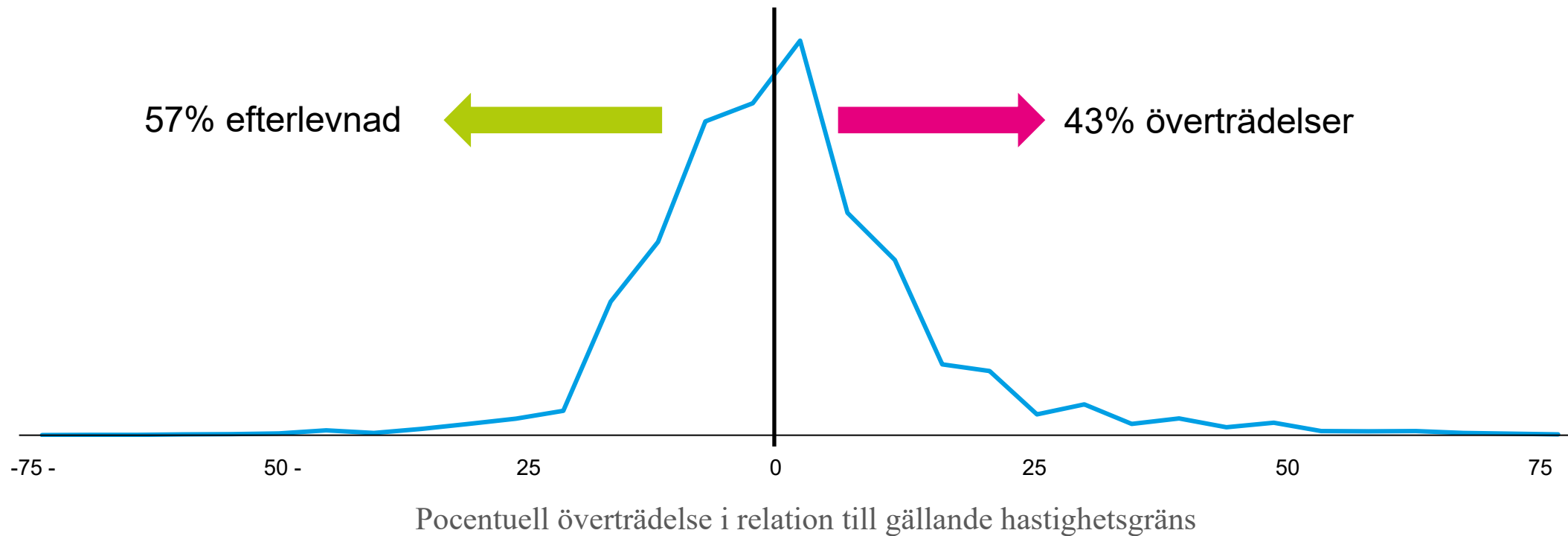


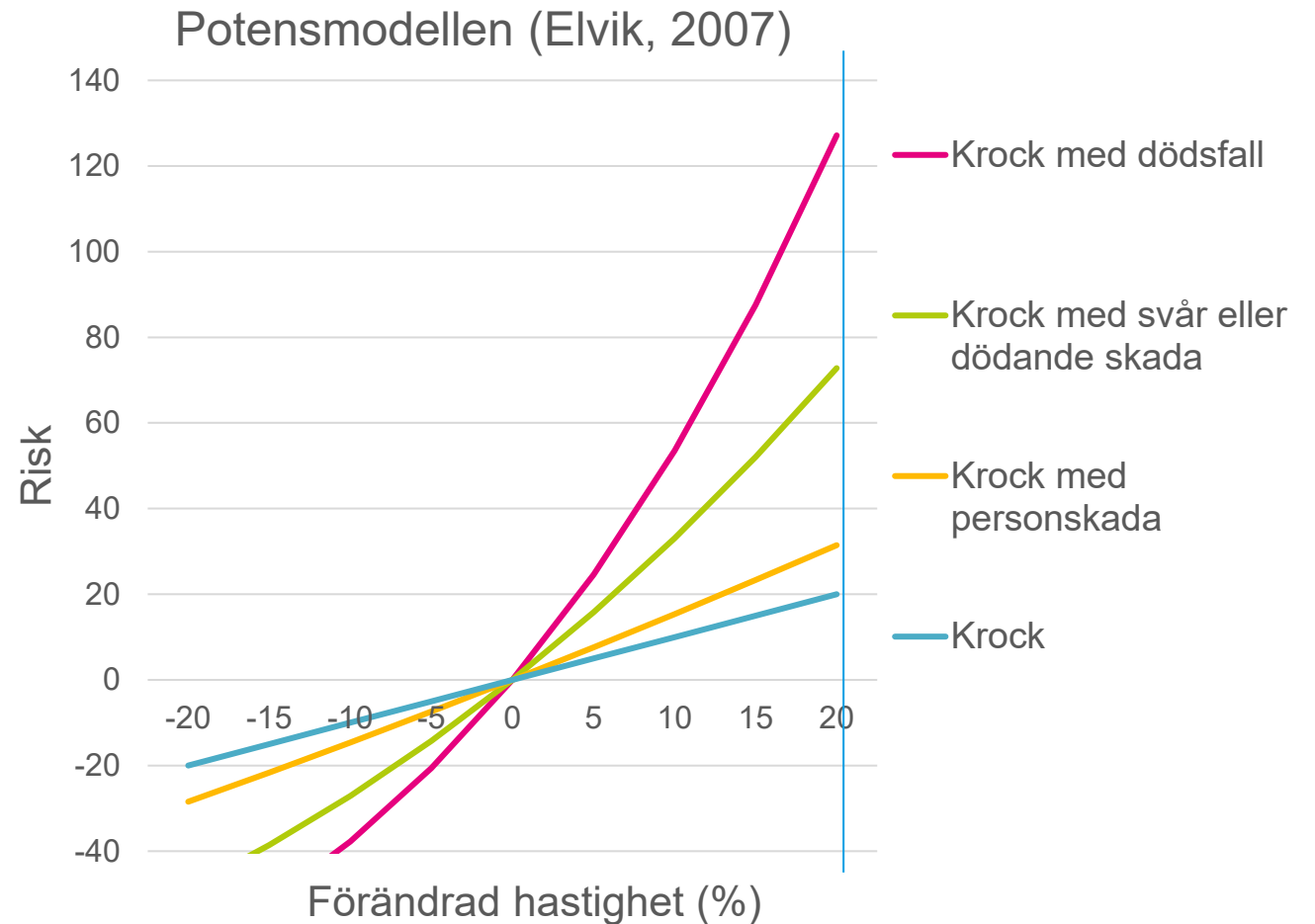
Yrkestrafikens hastighetsefterlevnad, 7200 mätningar i 7 områden i landet våren 2024

57% följde gällande hastighetsgräns



Vid överträdelse körde fordonen i snitt 5,1 km/h för fort

- Det motsvarar 13% för hög medelhastighet i genomsnitt
- De som körde för fort hade:
 - ⇒ ca 45% ökning av risken för olyckor som leder till svåra eller dödande personskador
 - ⇒ ca 75% ökning av risken för dödsolyckor



Andel överträdelser per hastighetsgräns

